

ESCAPE TO PARADISE

Sabah

ISLAND



Round Trip
at \$299

Sabah Island

Escape to Paradise

صباح هي وجهة سياحية ساحرة في ماليزيا، تجمع بين جمال الطبيعة الخلابة من جبال، وغابات، وشواطئ، مما يجعلها مثالية لعشاق المغامرة والاسترخاء. مع معالمها الفريدة مثل جبل كينابالو، والشواطئ الاستوائية، تعد صباح المكان المثالي للهروب إلى عالم من الهدوء والجمال.

HOTEL

HORIZON HOTEL

Double Deluxe King Bed



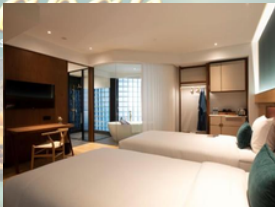
Rate Per Person

60.500 EGP

HOTEL

THE LUMA HOTEL

Double Or Twin Standard



Rate Per Person

65.300 EGP

HOTEL

LE MERIDIEN KOTA KINABALU

1 King Bed, City View



Rate Per Person

68.200 EGP

HOTEL

SHANGRI-LA RASA RIA

Double Or Twin Standard



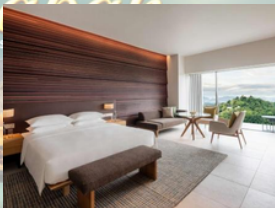
Rate Per Person

70.700 EGP

HOTEL

HYATT CENTRIC

Room City View



Rate Per Person

70.900 EGP

HOTEL

HILTON KOTA KINABALU

King Guest Room



Rate Per Person

71.200 EGP

السعر لا يشمل :

وجبتي الغداء والعشاء
الرحلات الداخلية
city tax

السعر يشمل :

تذاكر الطيران الدولي
تذاكر الطيران الداخلي من
كوالالمبور لصباح
الاقامة في صباح 6 ايام / 5
ليالي بالافطار

ملاحظات عامة.

- يجب قبل اتمام الباكج التاكيد من اسعار الطيران وفي حالة التغيير في السعر يتحمل العميل الفرق في الاسعار.
- اي حجز خاضع للأمكانية بالفندق دون ادني مسؤولية علي الشركة.
- في حالة الرغبة في حجز اي فندق غير موضح في العرض ، برجاء الرجوع الى الموظف المختص للمساعدة.
- ROUND TRIP الحق في تغيير الاسعار الموضحة اعلاه دون ادني مسؤولية علي الشركة.

ملحوظة هامة.

- يجب على امسافر التاكيد من احتياجه او عدمه من تصريح السفر عن طريق ضابط الاتصال.
- يجب التاكيد من اوراق التجنيد.
- ليس للشركة اي علاقة بتلك المستندات المطلوبة.

